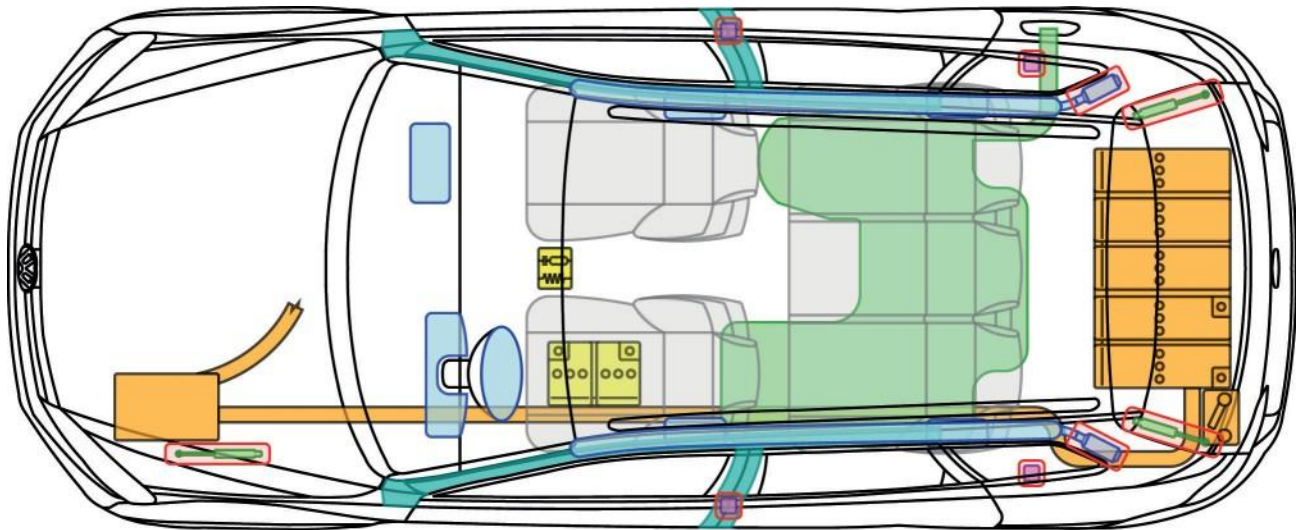




Touareg

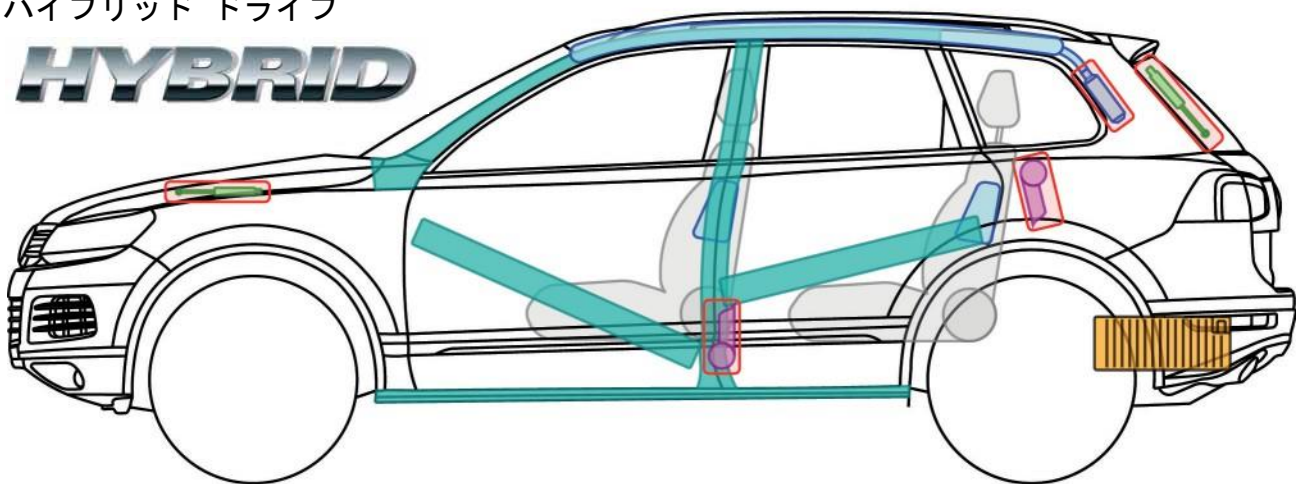
(ハイブリッド、2010年モデル以降)

注：EU仕様のためハンドル位置等細部が異なる場合がある



ハイブリッド ドライブ

HYBRID



凡例

| | | | |
|--|---|---|---|
|  エアバッグ |  ボディ リーン ンフォースメ ント |  SRS コントロ ール ユニッ ト |  高電圧 バッテリー |
|  ガス オルタ ネーター | |  12V バッテリー |  高電圧 ケーブル/ 高電圧部品 |
|  ベルト テンショナー |  ガス ストラット |  燃料タンク |  高電圧 システム 遮断ポイント |



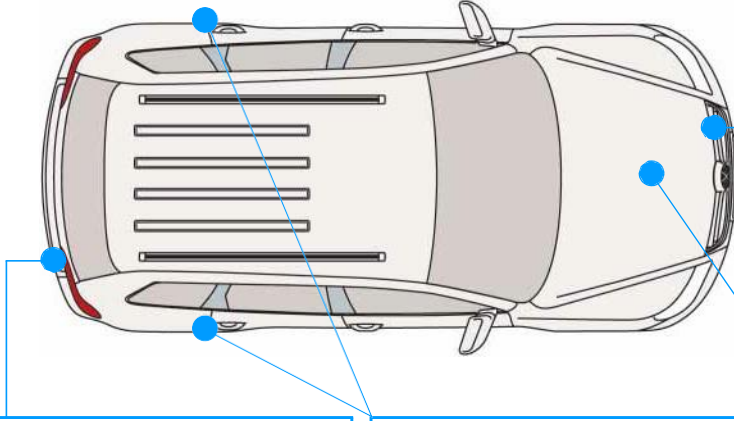
Touareg

(ハイブリッド、2010年モデル以降)

注：EU仕様のためハンドル位置等細部が異なる場合がある



車両の識別



ラジエーター グリル前部



リヤ リッド部

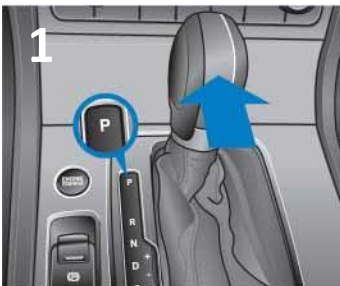


サイド クロム ストリップ部



エンジン ルーム カバー部

車両の固定



1. ギヤボックス セレクター レバーを“P”ポジションにシフトします。



2. EPB を作動させます。
・スイッチを上側に引きます。



Touareg

(ハイブリッド、2010年モデル以降)

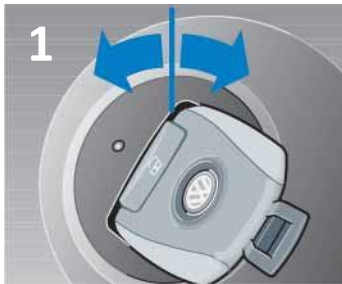
注：EU仕様のためハンドル位置等細部が異なる場合がある



車両の作動停止

ドライブの作動解除および高電圧システムの遮断

(イグニッション スイッチおよび 12V バッテリーにアクセスできる場合)



1. エンジンが作動している場合、イグニッション キーを“N”ポジションから左または右に回してエンジンを停止します。イグニッション キーを抜き取ります (可能な場合)。

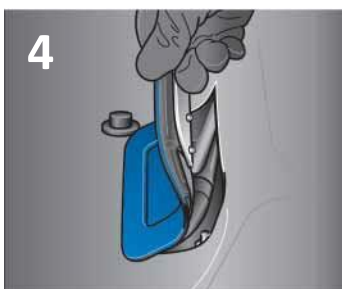
または



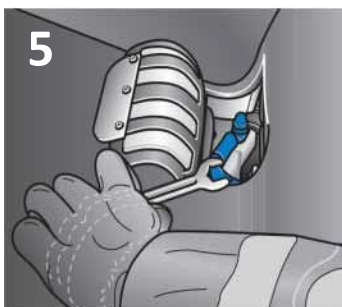
2. スタート/ストップ ボタンを 2 段階目まで押します。



3. 12V バッテリーのアース コネクションへのアクセスを確認します。運転席シートのポジションを後部にします (可能な場合)。



4. カーペットの切り込み部分をめくります。



5. アース コネクションのボルトを取り外し、接続を外します。



高電圧システムは、イグニッション スイッチをオフにしてから約 20 秒以内に、電源が切断された状態になります。パッシブ セーフティ システム (例：エアバッグ、ベルト テンショナー) が作動解除されます。



Touareg

(ハイブリッド、2010年モデル以降)

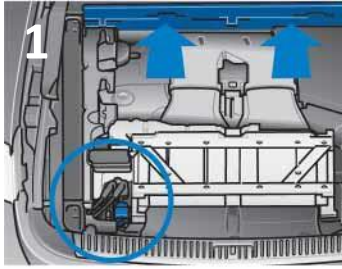
注：EU仕様のためハンドル位置等細部が異なる場合がある



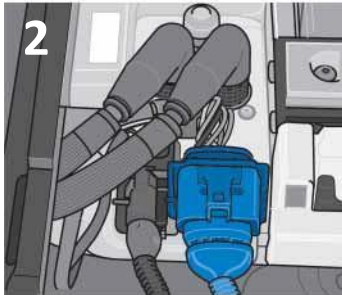
車両の作動停止

高電圧システムを遮断する

(イグニッション スイッチおよび 12V バッテリーにアクセスできない場合)

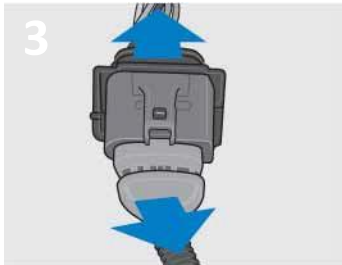


1. ラゲージ ルームのフロアを持ち上げます。



2. 遮断ポイントを確認します。

- ・接続を外す 12V コネクターは、高電圧バッテリー左側の E ボックス部 (高電圧ケーブル隣) に取り付けられています。



3. 12V コネクターの接続を外します。

T



高電圧システムは、12V コネクターの接続を外してから約 20 秒以内に、電源が切断された状態になります。
パッシブ セーフティ システム (例：エアバッグ、ベルト テンショナー) は、12V バッテリーによってまだ電源供給されている状態です。

エアバッグまたはベルト テンショナーが作動する事故が発生すると、高電圧システムは自動的に遮断されます。