

連絡先：自動車局 審査・リコール課 リコール監理室  
 TEL：03-5253-8111 内線42354  
 アドレス：<http://www.mlit.go.jp>

リコール届出一覧表

リコール届出日：平成26年1月16日

リコール届出番号	外-1998	リコール開始日	平成26年1月16日	
届出者の氏名又は名称	フォルクスワーゲン グループ ジャパン株式会社 代表取締役 庄司 茂	制作国：ドイツ連邦共和国 制作者名：フォルクスワーゲン株式会社 問い合わせ先：フォルクスワーゲン カスタマーセンター (フリーダイヤル) 0120-993-199 (アドレス) <a href="http://www.volkswagen.co.jp/">http://www.volkswagen.co.jp/</a>		
不具合の部位 (部品名)	自動変速機制御コンピュータ			
基準不適合状態にあると認める構造、装置又は性能の状況及びその原因	7速DSG型自動変速機を搭載した車両において、ギアオイルが不適切であるため、自動変速機制御コンピュータの基盤に内部ショートが発生し電源用ヒューズが溶断するおそれがある。走行中に不具合が発生した場合、クラッチの締結が開放されることによって、車両の運行を維持するための駆動力が伝達されず惰性走行状態となり、車両停車後に再発進不能となる。なお、不具合が発生しても、車両を安全に停車させるための制動、操舵にかかわる機能は保持される。 駐車中に不具合が発生した場合、エンジンを始動できない、または始動できても発進不能となる。			
改善措置の内容	全車両、ギアオイルを対策品と交換し、自動変速機制御コンピュータのプログラムを書き換える。			
不 具 合 件 数	0 件	事故の有無	なし	
発 見 の 動 機	VW本社からの指示による			
自動車使用者及び自動車分解整備事業者に周知させるための措置	<ul style="list-style-type: none"> <li>・使用者：ダイレクトメール、電話および電子メール等で通知する。</li> <li>・自動車分解整備事業者：日整連発行の機関誌に掲載する。</li> <li>・対策実施済車には、運転者席側ドア開口部のドアロックストライカー付近に外-1998ステッカーを貼付する。</li> </ul>			

車名	型式	通称名	リコール対象車両の車台番号 (シリアル番号)の範囲及び輸入期間	リコール対象 車両の台数	備考
フォルクス ワーゲン	ABA-3CCDAC	「VW CC 1.8T」	WVWZZZ3CZDE538822～WVWZZZ3CZDE571489 平成24年12月21日～平成25年7月10日	50	
	DBA-3CCAX	「VW パサート セダン 1.4T」	WVWZZZ3CZDP020278～WVWZZZ3CZDP050688 平成24年12月21日～平成25年7月4日	293	
		「VW パサート ヴァリアント 1.4T」	WVWZZZ3CZDE077369～WVWZZZ3CZEE000098 平成24年12月21日～平成25年7月10日	1,117	
	ABA-6RCTH	「VW ホンダGTI 1.4/132kw」	WVWZZZ6RZDY138160～WVWZZZ6RZDY282639 平成25年1月22日～平成25年8月16日	151	
	DBA-6RCBZ	「VW ホンダ 1.2/77kw」	WVWZZZ6RZDU023198～WVWZZZ6RZDU071252 平成24年12月14日～平成25年8月12日	4,932	
	DBA-6RCBZW	「VW クロスホンダ 1.2/77kw」	WVWZZZ6RZDU023741～WVWZZZ6RZDU071258 平成24年12月14日～平成25年9月17日	223	
	DBA-6RCPT	「VW ホンダ Blue GT」	WVWZZZ6RZEY011649 平成25年8月16日	1	

フォルクス ワーゲン	DBA-13CTH	「VW シロッコ 1.4/118kw」	WVWZZZ13ZDV014229～WVWZZZ13ZDV028161 平成25年1月7日～平成25年7月18日	159	
	DBA-16CBZ	「VW サ・ビートル 1.2/77kw」	WVWZZZ16ZDM639516～WVWZZZ16ZDM694762 平成24年12月17日～平成25年8月27日	5,129	
	DBA-16CBZK	「VW サ・ビートル カブリオレ 1.2」	WVWZZZ16ZDM808742～WVWZZZ16ZDM831321 平成25年2月12日～平成25年8月19日	617	
	DBA-1KCBZ	「VW ゴルフ 1.2/77kw」	WVWZZZ1KZDW104385～WVWZZZ1KZDW117400 平成24年12月21日～平成25年1月22日	238	
		「VW ゴルフ ヴァリアント 1.2/77kw」	WVWZZZ1KZDM648950～WVWZZZ1KZDM694905 平成25年1月22日～平成25年8月19日	581	
	DBA-1KCTH	「VW ゴルフ 1.4/118kw」	WVWZZZ1KZDW112124～WVWZZZ1KZDW112127 平成25年1月7日	2	
		「VW ゴルフ ヴァリアント 1.4/118kw」	WVWZZZ1KZDM647443～WVWZZZ1KZDM695733 平成24年12月17日～平成25年8月19日	360	
	DBA-1KCTHK	「VW ゴルフ カブリオレ 1.4/118kw」	WVWZZZ1KZDK008300～WVWZZZ1KZDK015324 平成25年2月22日～平成25年6月18日	28	
	DBA-1TCTH	「VW ゴルフ トゥーラン 1.4/103kw」	WVGZZZ1TZDW047861～WVGZZZ1TZDW103544 平成24年12月6日～平成25年7月4日	1,273	
	DBA-1TCTHW	「VW クロス トゥーラン 1.4/103kw」	WVGZZZ1TZDW047859～WVGZZZ1TZDW104314 平成24年12月6日～平成25年7月10日	344	
	DBA-AUCJZ	「VW ゴルフ 1.2/77kw」	WVWZZZAUZDW145939～WVWZZZAUZDW171549 平成25年6月1日～平成25年7月18日	91	
DBA-AUCPT	「VW ゴルフ 1.4/103kw」	WVWZZZAUZDW131051～WVWZZZAUZDW172663 平成25年5月25日～平成25年8月16日	1,185		
	計16型式	計18車種	(輸入期間の全体の範囲) 平成24年12月6日～平成25年9月17日	(計16,774)	

【注意事項】

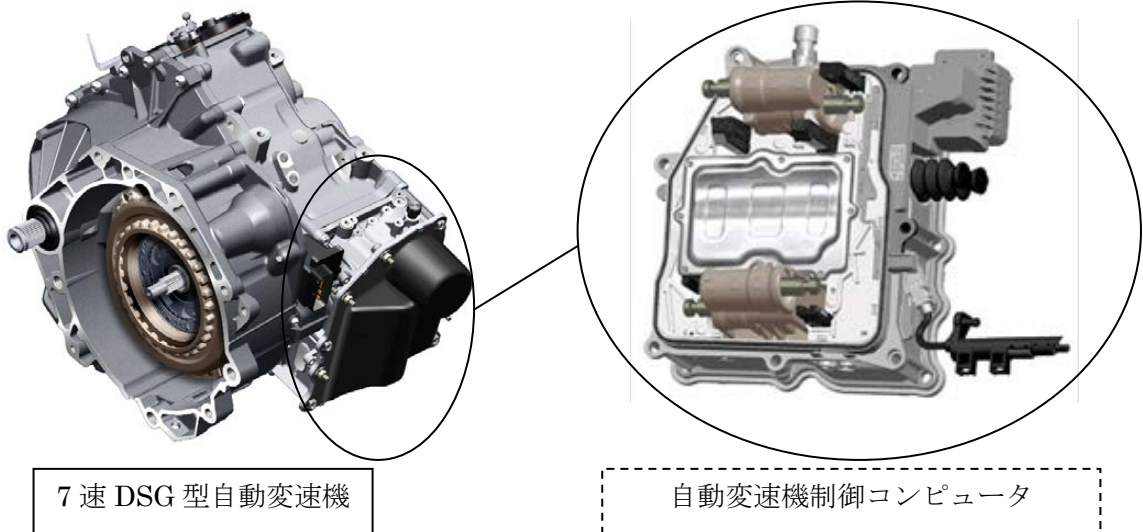
リコール対象車の車台番号の範囲には、対象とならない車両も含まれています。

## 改善箇所説明図

### 基準不適合発生箇所

7速DSG型自動変速機を搭載した車両において、ギアオイルが不適切であるため、自動変速機制御コンピュータの基盤に内部ショートが発生し電源用ヒューズが溶断するおそれがある。走行中に不具合が発生した場合、クラッチの締結が開放されることによって、車両の運行を維持するための駆動力が伝達されず惰性走行状態となり、車両停車後に再発進不能となる。なお、不具合が発生しても、車両を安全に停車させるための制動、操舵にかかわる機能は保持される。

駐車中に不具合が発生した場合、エンジンを始動できない、または始動できても発進不能となる。



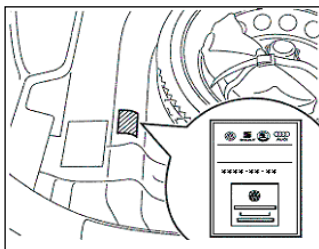
注：  ギアオイルを交換する部品を示す

注：  プログラムを書き換える部品を示す。

### 改善の内容

全車両、ギアオイルを対策品と交換し、自動変速機制御コンピュータのプログラムを書き換える。

識別：キャンペーンステッカーに「34F6、日付(西暦・月・日の順)、ワークショップスタンプ」を記入し、スペアタイヤ収納部左側面に貼りつける。



## リコール対象車の主要諸元表

車名	型式	通称名	種別・用途	形状	原動機の型式 (総排気量(CC))
フォルクスワーゲン	ABA-3CCDAC	「VW CC 1.8T」	普通・乗用	箱型	CDA (1,798)
	DBA-3CCAX	「VW パサート セダン 1.4T」	普通・乗用	箱型	CAX (1,389)
		「VW パサート ウェリアント 1.4T」	普通・乗用	箱型	CAX (1,389)
	ABA-6RCTH	「VW ホンダ GTI 1.4/132kw」	小型・乗用	箱型	CTH (1,389)
	DBA-6RCBZ	「VW ホンダ 1.2/77kw」	小型・乗用	箱型	CBZ (1,197)
	DBA-6RCBZW	「VW クロスホンダ 1.2/77kw」	普通・乗用	箱型	CBZ (1,197)
	DBA-6RCPT	「VW ホンダ Blue GT」	小型・乗用	箱型	CPT (1,394)
	DBA-13CTH	「VW シロココ 1.4/118kw」	普通・乗用	箱型	CTH (1,389)
	DBA-16CBZ	「VW サブ・ビートル 1.2/77kw」	普通・乗用	箱型	CBZ (1,197)
	DBA-16CBZK	「VW サブ・ビートル カブリオレ 1.2」	普通・乗用	幌型	CBZ (1,197)
	DBA-1KCBZ	「VW ゴルフ 1.2/77kw」	普通・乗用	箱型	CBZ (1,197)
	DBA-1KCTH	「VW ゴルフ ウェリアント 1.4/118kw」	普通・乗用	箱型	CTH (1,389)
		「VW ゴルフ 1.4/118kw」	普通・乗用	箱型	CTH (1,389)
	DBA-1KCTHK	「VW ゴルフ カブリオレ 1.4/118kw」	普通・乗用	幌型	CTH (1,389)
	DBA-1TCTH	「VW ゴルフ トゥーラン 1.4/103kw」	普通・乗用	ステーションワゴン	CTH (1,389)
	DBA-1TCTHW	「VW クロス トゥーラン 1.4/103kw」	普通・乗用	ステーションワゴン	CTH (1,389)
	DBA-AUCJZ	「VW ゴルフ 1.2/77kw」	普通・乗用	箱型	CJZ (1,197)
	DBA-AUCPT	「VW ゴルフ 1.4/103kw」	普通・乗用	箱型	CPT (1,394)