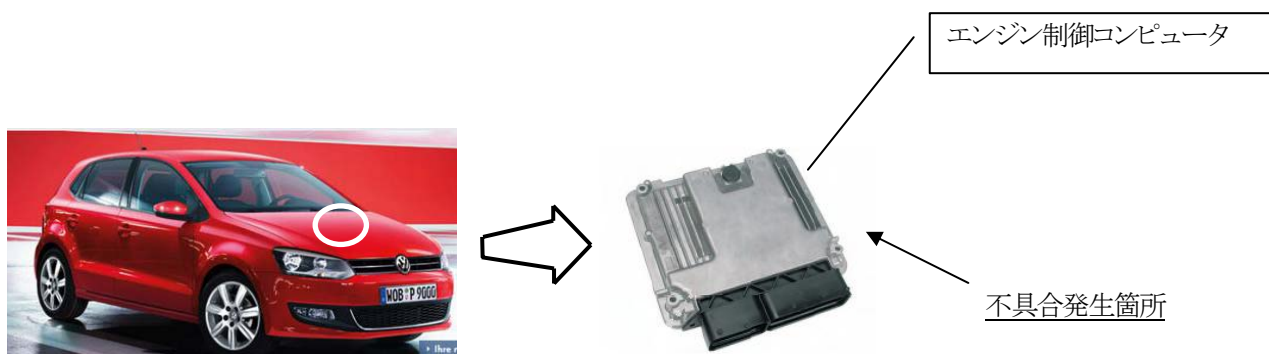


改善箇所説明図



注: は点検しプログラムを書き換える部品を示す

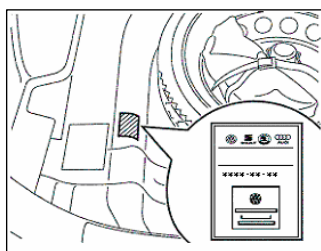
不具合発生箇所

エンジン制御コンピュータのプログラムが不適切なため、外気温が低い条件下においてエンジンの始動が困難な場合がある。

改善内容

全車両、エンジン制御プログラムの番号を点検し、対象となるものは制御プログラムを書き換える。

識別: キャンペーンステッカーに「24T6、日付(西暦・月・日の順)、ワークショップスタンプ」を記入し、スペアタイヤ収納部左側面に貼りつける。



サービスキャンペーン対象車の主要諸元表

車名	型式	通称名	種別・用途	形状	原動機の型式 (総排気量(CC))
フォルクス ワーゲン	ABA-6RCCG	VW ポロ 1.4/63kw	小型・乗用	箱型	CGG (1,389)