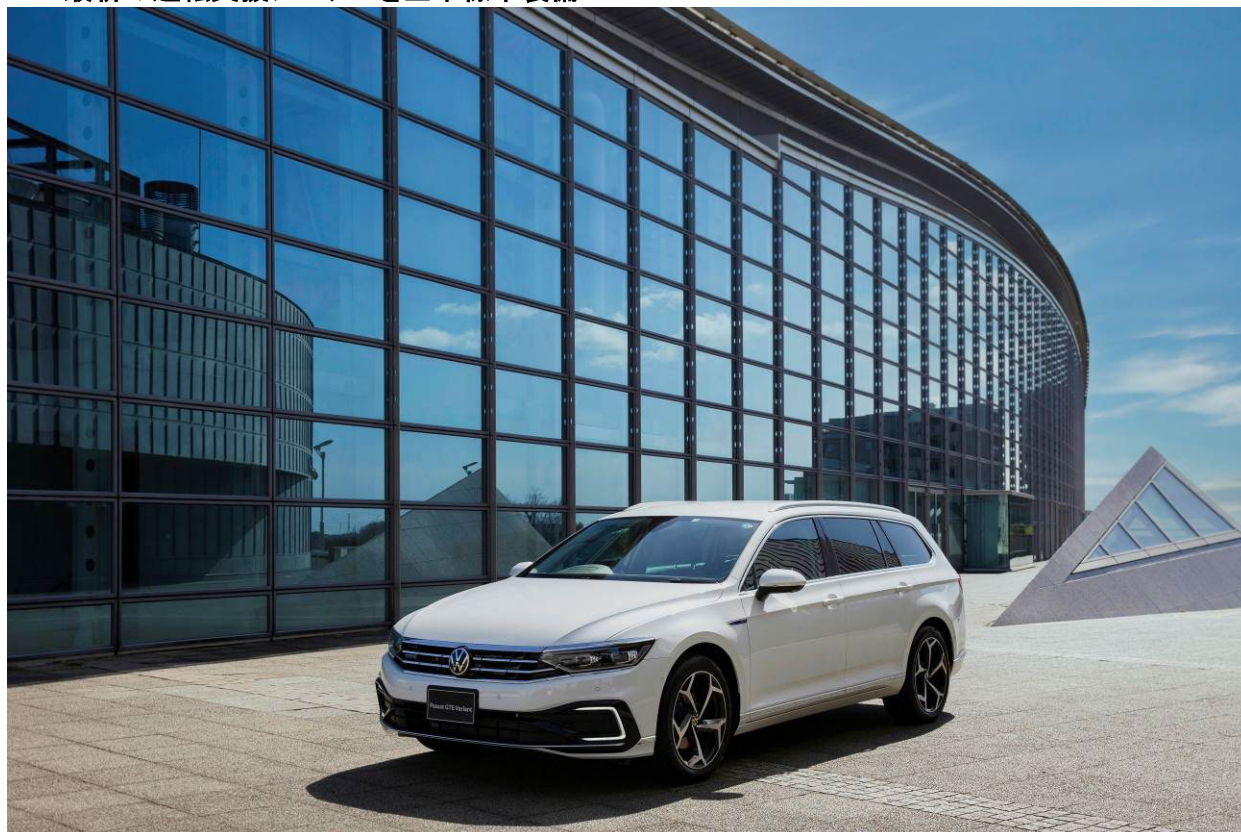




プラグインハイブリッドモデル 新型 Passat GTE Variant 発表
バッテリー容量を先代モデルに比べて約 30%増強し、EV 航続可能距離も延長

- 1.4 TSI エンジン(115kW/156PS)と電気モーター(85kW/116PS)を組み合わせ、長距離走行も可能な独自のハイブリッドシステムを採用
- 最新の運転支援システムを全車標準装備



プラグインハイブリッドモデル 新型「Passat GTE Variant」

フォルクスワーゲン ジャパン（東京都品川区：ブランドディレクター アンドレア カルカーニ）は、昨年4月より導入した新型『Passat（パサート）』シリーズに新たなパワートレインとして、プラグインハイブリッドシステムを採用した新型「Passat GTE Variant（パサート ジーティーイー ヴァリアント）」の今年の生産割当分の販売を本日より全国のフォルクスワーゲン正規ディーラーで開始します。グレードは2グレード展開。全国希望小売価格（税込）は、6,345,000円～6,838,000円です。

なお、半導体供給不足などの影響により年内の供給量は約50台程度の見込みで、それ以降の受注分につきましては来年以降の出荷となる予定です。

プラグインハイブリッドモデル 新型「Passat GTE Variant（パサート ジーティーイー ヴァリアント）」の最大の特徴は、先代モデルと比べてバッテリー容量を約30%増強した点（9.9kWh から 13.0kWh へ増強）です。これにより、EV航続可能距離が57km（WLTPモード）となり、通勤や送迎、ショッピングなどの普段使いにおいて二酸化炭素を排出しないEV走行のみで対応可能です。また走行モードは先代モデル同様に、モーターのみで走行する“EVモード”以外にもモーターとエンジンを効率よく使って走行する“ハイブリッドモード”に加え、モーターとエンジンの両方のパワートレインを使って力強く走行する“GTEモード”を選択することができ、ハイブリッドモードでは、走行中に再生エネルギーからバッテリーを充電することも可能です。装備面においても他の新型「Passat」シリーズ同様のエクステリアデザインの改良に加え、同一車線内全車速運転支援システム“Travel Assist”やLEDマトリックスヘッドライト“IQ.LIGHT”などフォルクスワーゲンが提供する

最新の先進運転支援システムを全車標準装備としています。
新型「Passat GTE Variant」の主なポイントは、次の通りです。

2/5

◆ 独自のハイブリッドシステムを採用

新型「Passat GTE Variant」のパワートレインは、115kW/156PS の 1.4TSI ガソリンエンジンと 85kW/116PS の電気モーターを組み合わせ、普段使いのみならず長距離走行も可能とした独自のハイブリッドシステムを採用しています。さらに先代モデルと比較してバッテリー容量を 9.9kWh から 13.0kWh へと増強したことで、モーターだけで走行できる航続可能距離は 57km(WLTP モード)を実現しています。通勤や送迎、ショッピングなどの際には、環境に配慮して二酸化炭素を排出しない走行モードのみでの使用も可能となっています。また走行モードは先代モデル同様に、モーターのみで走行する“EV モード”以外にも、モーターとエンジンを効率よく使って走行する“ハイブリッドモード”に加え、モーターとエンジンの両方のパワートレインを使って力強く走行する“GTE モード”を選択することができ、ハイブリッドモードでは、走行中に回生エネルギーからバッテリーを充電することも可能です。

◆ 最新のフォルクスワーゲンデザインを導入し、一新されたフロント・リヤ周りのデザイン

新型「Passat GTE Variant」のデザインは、新型「Passat」シリーズ同様に、フロントとリヤバンパー、ラジエーターグリル、リヤの中央部分に移された「Passat」のロゴなど全てにおいて刷新され、力強く洗練されたエクステリアデザインを実現しています。また、先代モデル同様に GTE 専用の C 字型 LED デイタイムランニングライトやブルーにペイントされたブレーキキャリパーを装備し、フォルクスワーゲンの e モビリティを象徴するモデルとなっています。

◆ 最新の運転支援システムを全車標準設定

新型「Passat GTE Variant」では、最新の運転支援システムを数多く標準装備としています。中でも同一車線内全車速運転支援システム“Travel Assist”は、従来の渋滞時追従支援システム“Traffic Assist”をさらに進化させたシステムで、ドライバーがあらかじめ設定した車速内において前走車との車間及び走行レーンの維持をサポートします。高速道路などの長距離移動において安全性の向上と疲労の軽減に寄与します。そして、LEDマトリクスヘッドライト“IQ.LIGHT”は、フロントカメラで対向車や先行車を検知し、マトリクスモジュールに搭載されたLEDを個別に制御することで、最適な配光を可能としたシステムです。これにより、安全性を向上させるだけでなく、ダイナミックターンインジケーターと合わさって、右左折時の被視認性向上にも寄与しています。

新型「Passat GTE Variant」は、パイライトシルバーメタリックやマンガングレーメタリックなど 4 色展開となっています。

<エクステリアカラー:全 4 色>

- ✓ パイライトシルバーメタリック
- ✓ ディープブラックパールエフェクト
- ✓ マンガングレーメタリック
- ✓ オリックスホワイトマザーオブパールエフェクト(有償オプション)

全国希望小売価格やオプションなどは以下の通りです。

<全国希望小売価格(税込)>

- ✓ Passat GTE Variant …¥6,345,000
- ✓ Passat GTE Variant Advance …¥6,838,000

<オプション価格(税込)>

- ✓ 有償オプションカラー(オリックスホワイト マザーオブパールエフェクト) ¥132,000
- ✓ 電動パノラマスライディングルーフ(電動サンシェード、UV カット機能付)*GTE Advance のみ ¥154,000

主要装備表や諸元表は次頁以降をご参照ください。

モデル名		Passat Variant		
グレード名		GTE	GTE Advance	
寸法	全長	4,785mm		
	全幅	1,830mm		
	全高	1,510mm		
	ホイールベース	2,790mm		
	車両重量	1,770kg	1,770kg <1,790kg*>	
乗車定員		5名		
性能	最小回転半径	5.4m		
	ハイブリッド燃料消費率 (WLTCモード)	15.9km/L		
		市街地モード (WLTC-L)	11.7km/L	
		郊外モード (WLTC-M)	16.8km/L	
		高速道路モード (WLTC-H)	18.1km/L	
	充電電力使用時走行距離 (プラグインレンジ)		57km	
	充電電力消費率		213Wh/km	
エンジン	型式	DGE		
	種類	直列 4 気筒 DOHC インタークーラー付ターボ(4バルブ)		
	内径×行程	74.5 mm x 80.0 mm		
	総排気量	1,394 cc		
	圧縮比	9.6		
	最高出力 (ネット値)	115kW(156PS) / 5,000-6,000rpm		
	最大トルク (ネット値)	250Nm(25.5kgm) / 1,550-3,500rpm		
	燃料タンク容量	50L		
	使用燃料	無鉛プレミアム		
電動機	型式	EAJ		
	定格出力	55kW		
	最高出力 (ネット値)	85kW(116PS)		
	最大トルク (ネット値)	330Nm(33.6kgm)		
駆動用バッテリー	種類	リチウムイオン電池		
	総電圧	352V		
	総電力量	13.0kWh		
諸装置	トランスミッション	6速DSG		
	フロントサスペンション	マクファーソンストラット (スタビライザー付)		
	リアサスペンション	4リンク (スタビライザー付)		
	フロントブレーキ	ベンチレーテッドディスク		
	リアブレーキ	ディスク		
	使用タイヤサイズ	215/55 R17	235/45 R18	
全国希望小売価格 (税込)		¥6,345,000	¥6,838,000	

*電動パノラマスライディングルーフ装着車両

	GTE	GTE Advance
アダプティブクルーズコントロール"ACC" (全車速追従機能付)	●	●
レーンキープアシストシステム"Lane Assist"	●	●
同一車線内全車速運転支援システム "Travel Assist"	●	●
レーンチェンジアシストシステム"Side Assist Plus"	●	●
スタティックコーナリングライト	●	●
ダイナミックコーナリングライト	●	●
リアビューカメラ"Rear Assist"	●	●
ア라운드ビューカメラ"Area View"	-	●
駐車支援システム"Park Assist"	●	●
デイトタイムランニングライト	●	●
ドライバー疲労検知システム "Fatigue Detection System"	●	●
パークディスタンスコントロール (フロント/リヤ、前進/後退時衝突軽減ブレーキ機能付)	●	●
オプティカルパーキングシステム	●	●
リヤトラフィックアラート (後退時警告・衝突軽減ブレーキ)	●	●
プリクラッシュブレーキシステム"Front Assist" (歩行者検知対応シティエマージェンシーブレーキ機能付)	●	●
プロアクティブ・オキュパント・プロテクション	●	●
ESC (エレクトロニック・スタビリティ・コントロール)	●	●
フロントエアバッグ (運転席/助手席、助手席エアバッグカットオフスイッチ)	●	●
ニーエアバッグ (運転席)	●	●
サイドエアバッグ (前席/後席)	●	●
カーテンエアバッグ	●	●
i-Size 基準適合チャイルドシート固定装置 (後席左右)	●	●
エマージェンシーストップシグナル	●	●
ポストコリジョンブレーキシステム	●	●
LED マトリックスヘッドライト "IQ.LIGHT" (ダイナミックターンインジケーター付)	●	●
オートライト	●	●
フォグランプ (リヤ)	●	●
オールティンテッドガラス (UV カット機能付)	●	●
ダークティンテッドガラス (リヤ/リヤ左右、UV カット機能付)	●	●
電動格納式リモコンドアミラー (ヒーター、自動防眩機能<運転席>、リバース連動機能<助手席>付)	●	●
3ゾーンフルオートエアコンディショナー (運転席/助手席/後席独立調整、自動内気循環機能付)	●	●
アレルゲン除去機能付フレッシュエアフィルター (花粉/ダスト除去外気導入フィルター)	●	●
Volkswagen 純正インフォテイメントシステム"Discover Pro" (SSD ナビゲーションシステム、通信モジュール内蔵、MP3/WMA 再生、AM/FM、 ワイド FM 対応、Bluetooth オーディオ/ハンズフリーフォン、ジェスチャーコントロール、 コネクティビティ機能"App-Connect")	●	●
ETC2.0 対応車載器	●	●
モバイルオンラインサービス"We Connect"	●	●
モバイルオンラインサービス"We Connect Plus"	●	●
ヘッドアップディスプレイ	-	●

オートホールド機能	●	●
BlueMotion Technology (Start/Stop システム、ブレーキエネルギー回生システム)	●	●
スマートエントリー & スタートシステム“Keyless Access”	●	●
パワーテールゲート (挟み込み防止機能、“Easy Open&Close”機能付)	●	●
カミングホーム&リービングホーム	●	●
AC100V 電源ソケット (後席)	●	●
パドルシフト	●	●
チルト&テレスコピックステアリング	●	●
電動パワーステアリング	●	●
ドライビングプロファイル機能	●	●
充電ケーブル (200V 7.5m)	●	●
普通充電ポート	●	●
インテリアアンビエントライト	●	-
インテリアアンビエントライト (カラー調整機能付)	-	●
デジタルメータークラスター“Digital Cockpit Pro”	●	●
電動パノラマスライディングルーフ (電動サンシェード、UV カット機能付)	-	OPT
GTE 専用エクステリア (フロントバンパー)	●	●
LED テールランプ (ダイナミックターンインジケータ付)	●	●
シルバールーフレール	●	●
ナビレザーシート	-	●
スポーツコンフォートシート (運転席/助手席)	-	●
パワーシート (運転席/助手席<前後/高さ/角度/リクライニング>、運転席メモリー付)	●	●
パワーランバーサポート (運転席/助手席)	●	●
シートマッサージ機能 (運転席)	●	●
分割可倒式シート (後席)	●	●
シートヒーター (運転席/助手席)	●	●
GTE 専用レザーマルチファンクションステアリングホイール	●	●
アダプティブシャシーコントロール“DCC”	-	●
電子制御式ディファレンシャルロック “XDS”	-	●
215/55R17 モビリティタイヤ/7Jx17 アルミホイール	●	-
235/45R18 モビリティタイヤ/8Jx18 アルミホイール	-	●

新型「Passat GTE Variant」の広報写真は、フォルクスワーゲン プレスクラブからダウンロードしてご利用ください。
<http://www.volkswagen-press.jp/>