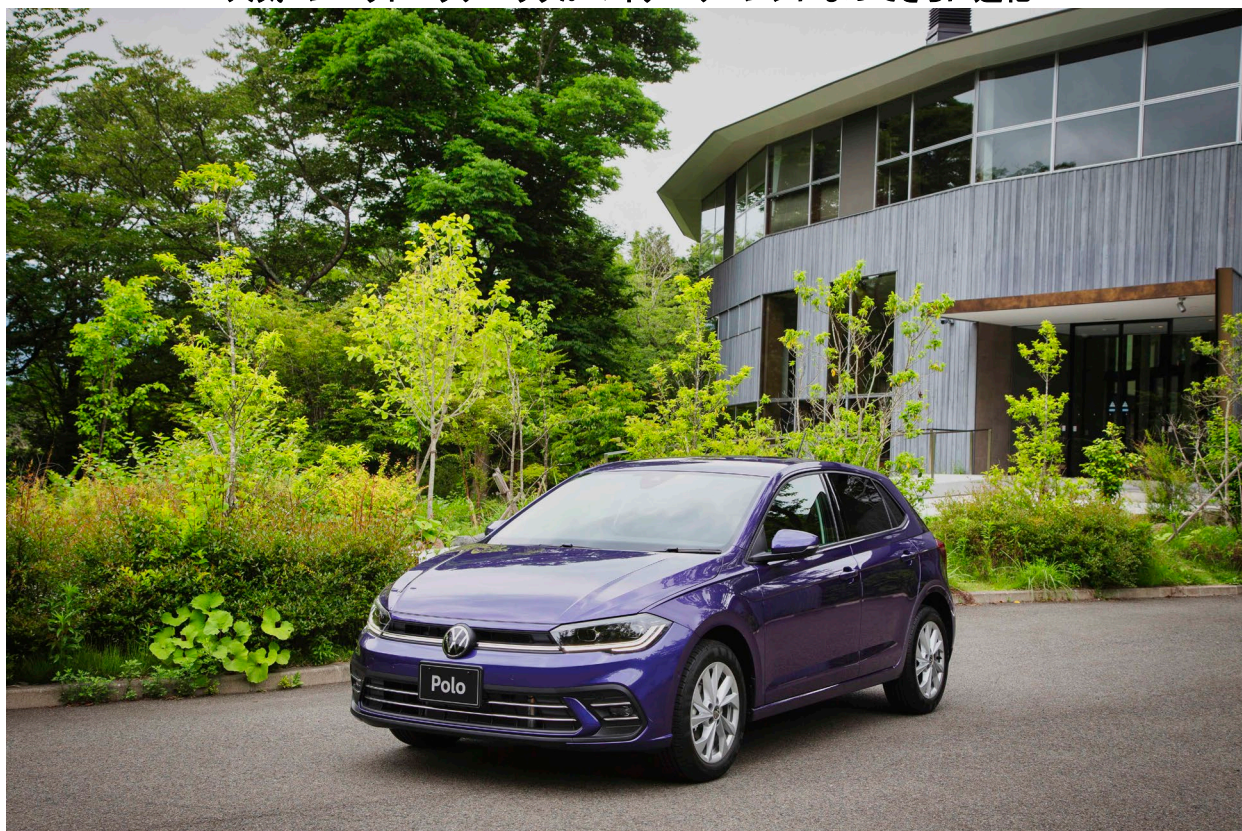




フォルクスワーゲン 新型「Polo」発表
人気コンパクトハッチバックがマイナーチェンジによってさらに進化



- ✓ **エクステリアデザインの刷新**
- ✓ **最新世代の 1.0TSI エンジンを採用**
- ✓ **上級モデルに採用されている先進安全技術の採用**

フォルクスワーゲン ジャパン（東京都品川区：ブランドディレクター アンドレア カルカーニ）は、マイナーチェンジしてさらに進化を遂げたコンパクトハッチバック新型「Polo（ポロ）」を本日より全国のフォルクスワーゲン正規ディーラーにて販売します。グレード展開は4グレード。全国希望小売価格は、2,572,000 円～3,299,000 円です。

「Polo」は、1975 年の欧州デビュー以来、これまでに全世界で 1,800 万台（2,050 万台：派生モデル含む）、日本では 1996 年の本格導入以降、累計約 30 万台をお客様にお届けするなど、世界で最も成功したコンパクトカーの 1 つです。日本市場では、そのサイズと使い勝手の良さ、お洒落でカジュアルな輸入車というイメージが人気を博し、高く支持されています。

新型「Polo」は、エクステリアデザインの刷新により、先代より 10～25mm 伸び、全長 4,085mm を実現。新たなデザインのフロントバンパーとリヤバンパーにより、力強くスポーティな印象になりました。（全幅 1,750mm、全高 1,450mm およびホイールベース 2,550mm は先代同様）

新型「Polo」は、どの角度から見ても表情豊かなデザインで、自信に満ちたコンパクトカーに仕上がっています。サイドから見ると、特徴的な長くエレガントなルーフラインがリヤのルーフスポイラーに流れ込んでいます。フロントは、ラジエーターグリルと LED ヘッドライトの組み合わせが新型「Polo」の顔を構成しており、先進的な印象を与えます。LED マトリックスヘッドライト「IQ.LIGHT」の採用により、LED

ヘッドライトとデイタイムランニングライトそれぞれの LED ストリップがヘッドライトの下縁に沿って縁取られることでユニークなシグネチャーを形成しています。また、この 2 本の LED ストリップのうち上部の長いストリップは、今回新型「Polo」に初採用となったラジエーターグリルの LED クロスバーと光学的に接続され、洗練された雰囲気醸し出しています。リヤは、立体的な新デザインの LED テールランプを採用し、リヤをより個性的に見せ、新型「Polo」全体の質感を高めています。

新型「Polo」に採用されているエンジンは最新世代の 1.0TSI エンジン。先代と同じ排気量ながら、ミラーサイクル燃焼プロセスの採用やバリエーション豊富なターボジオメトリー機構の搭載に加え、ガソリンエンジン PM フィルターの採用により、厳しい環境規制にも準拠した高効率な最新世代のエンジンへと進化を遂げています。市街地から高速道路まで十分な動力性能を発揮するとともに、高い静粛性も実現しています。

新型「Polo」には上級モデルに採用されている先進安全装備や快適装備を数多く採用しています。同一車線内全車速運転支援システム「Travel Assist」は、ドライバーがあらかじめ設定した車速内において前走車との車間及び走行レーンの維持をサポートします。高速道路などの長距離移動において安全性の向上と疲労の軽減に寄与します。また、LEDマトリクスヘッドライト「IQ.LIGHT」は、フロントカメラで対向車や先行車を検知し、マトリクスモジュールに搭載されたLEDを個別に制御することで、最適な配光を可能としたシステムです。これにより、安全性を向上させるだけでなく、ダイナミックターンインジケータと合わさって、右左折時の被視認性向上にも寄与しています。すでに上記の先進安全装備は上級モデルのセダン「Passat（パサート）」やファストバック「Arteon（アルテオン）」、SUV「Tiguan（ティグアン）」などにも採用されている先進安全技術で「Polo」では初めての採用となります。また、快適装備は、9.2インチの大型モニターを搭載したVolkswagen純正インフォテイメントシステム「Discover Pro」を採用した他、デジタルメータークラスターやタッチコントロール式エアコンディショナーパネルを採用しており、先進的なインテリア空間もお楽しみいただけます。さらに欧州の自動車安全アセスメント「ユーロ NCAP」で最高評価となる5つ星を獲得した新型「Polo」は、これまでのコンパクトハッチバックのクラスを超えた高いクオリティを持ち併せています。

グレード展開は 4 グレード展開。従来の Trendline に代わり LED ヘッドライトなどを標準装備する『Active Basic』、Comfortline に代わりデジタルメータークラスター「Digital Cockpit Pro」などを標準装備する『Active』、Highline に代わり同一車線内全車速運転支援システム「Travel Assist」や LED マトリクスヘッドライト「IQ.LIGHT」を標準装備する『Style』を設定。また、スポーティな専用内外装を身に纏った『R-Line』も設定いたします。

ボディカラーは新色のヴァイブラントヴァイオレットメタリックの他に、キングズレッドメタリック（有償オプションカラー）、アスコットグレー、リーフブルーメタリックなど合計 7 色の多彩なカラーラインアップです。

全国希望小売価格やグレード構成は以下をご参照ください。

<全国希望小売価格(税込)>

新型「Polo」:4 グレード展開

- TSI Active Basic	1.0L TSI(70kW) / 7 速 DSG	¥2,572,000
- TSI Active	1.0L TSI(70kW) / 7 速 DSG	¥2,821,900
- TSI Style	1.0L TSI(70kW) / 7 速 DSG	¥3,245,000
- TSI R-Line	1.0L TSI(70kW) / 7 速 DSG	¥3,299,000

新型「Polo」についての主要装備表や諸元表は次頁以降をご参照ください。

新型「Polo」 諸元表

3/5

グレード		TSI Active Basic	TSI Active	TSI Style	TSI R-Line
寸法・重量	全長	4,085mm			
	全幅	1,750mm			
	全高	1,450mm			
	ホイールベース	2,550mm			
	車両重量	1,160kg		1,170kg	1,190kg
乗車定員		5名			
性能	最小回転半径	5.1m			
	燃料消費率(WLTCモード)	17.1km/L			
	市街地モード(WLTC-L)	12.9km/L			
	郊外モード(WLTC-M)	17.5km/L			
	高速道路モード(WLTC-H)	19.7km/L			
エンジン	型式	DLA			
	種類	直列3気筒 DOHC インタークーラー付ターボ(4バルブ)			
	内径×行程	74.5 x 76.4			
	総排気量	999cc			
	圧縮比	11.4			
	最高出力	70kW(95PS) / 5,000-5,500rpm			
	最大トルク	175Nm(17.9kgm) / 1,600-3,500rpm			
	燃料タンク容量	40L			
	使用燃料	無鉛プレミアム			
諸装置	トランスミッション	7速DSG			
	フロントサスペンション	マクファーソンストラット(スタビライザー付)			
	リヤサスペンション	トレーリングアーム			
	フロントブレーキ	ベンチレーテッドディスク			
	リヤブレーキ	ドラム			
	使用タイヤサイズ	185/65R15		195/55R16	215/45R17
全国希望小売価格(税込)		¥2,572,000	¥2,821,900	¥3,245,000	¥3,299,000

新型「Polo」主要装備表

		TSI Active Basic	TSI Active	TSI Style	TSI R-Line
予防安全	アダプティブクルーズコントロール"ACC"(全車速追従機能付)	—	Opt	●	●
	レーンキープアシストシステム"Lane Assist"	●	●	●	●
	同一車線内全車速運転支援システム"Travel Assist"	—	Opt	●	●
	レーンチェンジアシストシステム"Side Assist Plus"	—	—	● / Opt*	● / Opt*
	スタティックコーナリングライト	—	—	●	●
	ダイナミックライトアシスト	—	—	●	●
	ハイビームアシスト	●	●	—	—
	リヤビューカメラ"Rear Assist"	●	●	●	●
	駐車支援システム"Park Assist"	—	Opt	●	●
	デイトタイムランニングライト	●	●	●	●
	ドライバー疲労検知システム"Fatigue Detection System"	●	●	●	●
	パークディスタンスコントロール(フロント/リヤ)	—	Opt	●	●
	オブティカルパーキングシステム	—	Opt	●	●
	リヤトラフィックアラート(後退時警告・衝突軽減ブレーキ機能)	—	—	● / Opt*	● / Opt*
	ブリクラッシュブレーキシステム"Front Assist" (歩行者検知対応シティエマージェンシーブレーキ機能付)	●	●	●	●

	プロアクティブ・オキュパント・プロテクション	●	●	●	●
	ESC(エレクトロニック・スタビリティ・コントロール)	●	●	●	●
	ABS(アンチロック・ブレーキング・システム)	●	●	●	●
	ブレーキアシスト	●	●	●	●
衝突安全	フロントエアバッグ(運転席/助手席、助手席エアバッグカットオフスイッチ)	●	●	●	●
	サイドエアバッグ(前席)	●	●	●	●
	カーテンエアバッグ	●	●	●	●
	全席3点式シートベルト(運転席/助手席高さ調整式)	●	●	●	●
	フォースリミッター付シートベルトテンショナー(運転席/助手席/後席左右)	●	●	●	●
	i-Size 基準適合チャイルドシート固定装置(助手席/後席左右)	●	●	●	●
二次被害防止	エマージェンシーストップシグナル	●	●	●	●
	アクティブボンネット	●	●	●	●
	ポストコリジョンブレーキシステム	●	●	●	●
視界	LED ヘッドライト(ハイトコントロール機能、LED ポジションランプ付)	●	●	—	—
	LED マトリックスヘッドライト"IQ. LIGHT"	—	—	●	●
	オートライト	●	●	●	●
	フォグラмп(フロント)	—	—	●	●
	フォグラмп(リヤ)	●	●	●	●
	オールティンテッドガラス(UV カット機能付)	●	●	●	●
	ダークティンテッドガラス(リヤ/リヤ左右、UV カット機能付)	●	●	●	●
	レインセンサー	●	●	●	●
	電動格納式リモコンドアミラー(ヒーター、リバース連動機能<助手席>付)	●	●	●	●
	自動防眩ルームミラー	●	●	●	●
空調	エアコンディショナー	●	—	—	—
	2ゾーンフルオートエアコンディショナー(運転席/助手席独立調整)	—	●	●	●
	アレルゲン除去機能付きフレッシュエアフィルター(花粉/ダスト除去外気導入フィルター)	●	●	●	●
オーディオ	Volkswagen 純正インフォテイメントシステム"Ready 2 Discover"(通信モジュール内蔵、MP3/WMA 再生、AM/FM、ワイド FM 対応、Bluetooth オーディオ/ハンズフリーフォン、ジェスチャーコントロール、コネクティビティ機能"App-Connect")	●	●	●	●
	ETC2.0 対応車載器	●	●	●	●
	モバイルオンラインサービス"We Connect"	●	●	●	●
	モバイルオンラインサービス"We Connect Plus"	●	●	●	●
	USB ポート(Type-C)	●	●	●	●
	6スピーカー	●	●	●	●
機能装備	ドライビングプロフィール機能	—	—	—	●
	ヒルホルダー機能	●	●	●	●
	BlueMotion Technology(Start/Stop システム、ブレーキエネルギー回生システム)	●	●	●	●
	スマートエントリー&スタートシステム"Keyless Access"	—	Opt	●	●
	カミングホーム&リービングホーム	●	●	●	●
	12V 電源ソケット(前席)	●	●	●	●
	パドルシフト	●	●	●	●
	チルト&テレスコピックステアリング	●	●	●	●
	電動パワーステアリング	●	●	●	●
	スマートフォンワイヤレスチャージング	●	●	●	●
快適装備	インテリアアンビエントライト	—	—	●	●
	カップホルダー(前席2個)	●	●	●	●
	センターアームレスト(前席)	●	●	●	●

メーター	デジタルメータークラスター"Digital Cockpit"	●	—	—	—
周り	デジタルメータークラスター"Digital Cockpit Pro"	—	●	●	●
外装	R-Line 専用エクステリア	—	—	—	●
	LED テールランプ	●	●	—	—
	LED テールランプ(ダイナミックターンインジケーター付)	—	—	●	●
シート/ 内装	スポーツコンフォートシート(運転席/助手席)	—	—	●	●
	R-Line 専用ファブリックシート	—	—	—	●
	高さ調整式シート(運転席/助手席)	●	●	●	●
	ランバーサポート(運転席/助手席)	●	●	●	●
	分割可倒式シート(後席)	●	●	●	●
	レザーマルチファンクションステアリングホイール	●	●	●	—
	R-Line 専用レザーマルチファンクションステアリングホイール	—	—	—	●
	レザーハンドブレイキグリップ	●	●	●	●
	レザーシフトノブ	●	●	●	●
	R-Line 専用ドアシルプレート	—	—	—	●
	アルミ調ペダルクラスター(アクセル/ブレーキ)	—	—	—	●
収納	シートアンダートレー(助手席)	●	●	●	●
	シートバックポケット(運転席/助手席)	●	●	●	●
足回り	電子制御式ディファレンシャルロック"XDS"	—	—	—	●
	R-Line 専用スポーツサスペンション	—	—	—	●
	185/65R15 タイヤ/5.5Jx15 スチールホイール	●	—	—	—
	185/65R15 タイヤ/5.5Jx15 アルミホイール	—	●	—	—
	195/55R16 タイヤ/6.5Jx16 アルミホイール	—	—	●	—
	215/45R17 タイヤ/7Jx17 アルミホイール	—	—	—	●
その他	タイヤ応急修理キット	●	●	●	●
	Volkswagen Professional Care	●	●	●	●

<オプション価格(税込)>

- ✓ **Discover Pro パッケージ(TSI Active / TSI Style / TSI R-Line)** **・・・¥ 154,000**

 - Volkswagen 純正インフォテイメントシステム"Discover Pro"
 - (SSD ナビゲーションシステム、通信モジュール内蔵、MP3/WMA 再生、AM/FM、ワイド FM 対応、Bluetooth オーディオ/ハンズフリーフォン、ジェスチャーコントロール、コネクティビティ機能"App-Connect")

- ✓ **テクノロジーパッケージ(TSI Active)** **・・・¥ 176,000**

 - アダプティブクルーズコントロール"ACC"(全車速追従機能付)
 - 同一車線内全車速運転支援システム"Travel Assist"
 - 駐車支援システム"Park Assist"
 - パークディスタンスコントロール (フロント/リヤ) / オプティカルパーキングシステム
 - スマートエントリー&スタートシステム"Keyless Access"

- ✓ **Side Assist Plus レスオプション*(TSI Style / TSI R-Line)** **・・・¥ -28,600**

 - レーンチェンジアシストシステム"Side Assist Plus"
 - リヤトラフィックアラート (後退時警告、衝突軽減ブレーキ機能)

- ✓ **有償オプションカラー(キングズレッドメタリック)** **・・・¥ 33,000**

新型「Polo」の広報写真は、フォルクスワーゲン プレスクラブからダウンロードしてご利用ください。

<http://www.volkswagen-press.jp/>